

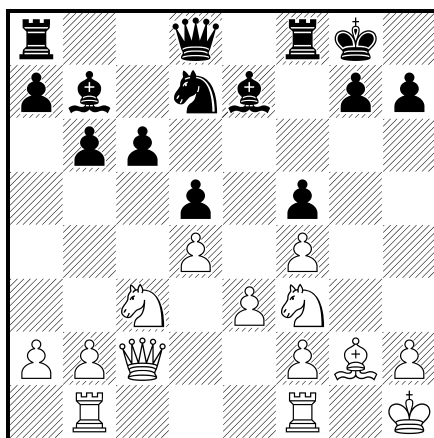
Dusno v Lokálce.

Je neděle 18. října 2015. Před zavřenou brankou v podjezdu do dvora základní školy Staňkova, kde má Lokomotiva Brno svoji podzemní klubovnu, se scházejí několik desítek minut před devátou šachisté. Tentokrát patří mezi „domácí“ nejen hráči Lokomotivy, ale také ŠK 64 a Moravské Slavie. Jak se však dostat dovnitř? Průchod přes školu se zdá být uzavřen. Štíhlejší by se mohli brankou protáhnout, ale ta by pak zcela ztratila svůj účel. Podotýkám, že ho stejně prakticky nemá: kdyby chtěl někdo ukrást ze dvora cokoli, lehce to přes nízkou branku přehodí kamarádovi venku. A tak čekáme na člověka s čipem. Když je zájemců o vstup do klubovny tak kolem dvaceti, přichází záchrana z Morendy. A můžeme se pomalu připravovat na zápasy a vítání hostů: tentokrát kromě domácích přijedou výpravy z Podlužanu Prušánek (II. liga) a Hustopečí B (KP II C). Nejvyšší šéf klubu pan Jiří Vachek doposud neví, kolik vlastně zápasů se dnes bude odehrávat. Tak nejprve „vyžene“ z jedné řady stolů funkcionáře ŠK 64, kteří tam podle zvyku začali jako první stavět materiál a obsadí je pro ligové utkání systémem vhodným pro elitu – co stůl, to jedna šachovnice. Ostatní družstva z nižších soutěží se musí spokojit se dvěma šachovnicemi na jednom stole. Ale ouha – ukazuje se, že dnes bude v Lokálce utkání pět! Na to trochu doplácí náš tým. Jsme posláni do malé zadní místnosti, kde se obvykle dohrané partie analyzují, nebo tam hraje polovina ligových družstev – čtyři šachovnice na osmi stolečcích. Dnes se tam musí vmáchnout šestnáct lidí a to je již trochu problém. A když zády k sobě sedí dva korpulentnější pánové (třeba pan Kopkan a já) – dochází k poněkud hlasitější výměně názorů na toto antipoziční uspořádání. Nevinnou hádku starších pánů sleduje s trochu nevěřícím výrazem naše štíhlá Eliška Vavřínková. Je jí to asi trapné, tak aby uvolnila místo, vyhrává jako první a poráží pana Kuchařika, který poztrácel několik pěšáků. Ale to už jsme přímo v průběhu šachových představení. Tentokrát vynechám ty ostatní běžné předzápasové peripetie, kdy kapitán družstva přichází jako poslední a podobně a vstoupíme rázně do děje.

Vavřínková, Eliška (1732) - Kuchařík, Jan (1780)

KP II C /Loko F-MS C/ (1), 18.10.2015

1.d4 d5 2.c4 e6 3.Jc3 Jf6 4.g3 b6 5.Sg2 Sb7 6.cxd5 exd5 7.Jf3 Se7 8.0–0 0–0 9.Sf4 Jh5 10.Dc2N (Obvykle si bílí v této variantě černopolného střelce váží a ustupují s ním na e3 nebo d2. Eliška hraje po svém) 10...Jxf4 11.gxf4 f5 12.e3 c6 13.Kh1 Jd7 14.Vab1 Diagram



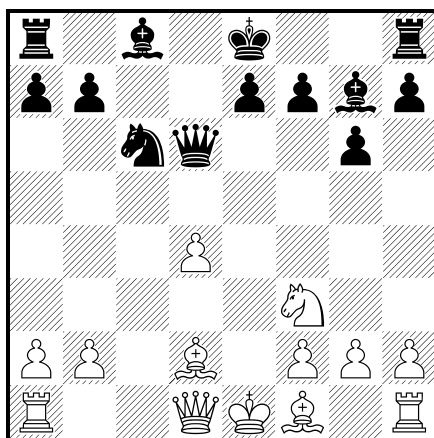
14...Jf6? (Černý přehlíží pěšce a nemá zaň žádnou kompenzaci) **15.Dxf5 Je4 16.De6+ Kh8 17.Jxe4 dxe4 18.Dxe4 Dd7 19.Je5** a když by měl přijít o třetího, raději vzdává. **1-0**

Vedeme 1:0 a vypadá to zatím nadějně. Zápas dnes „končí odzadu“, po výhře na sedmičce připojuje náhradník pan Haupt remízu na osmém stole. Držíme tedy vedení 1,5:0,5.

Nekvapil,Zdeněk (1763) - Haupt,Jaromír (1754)

KP II C /Loko F-MS C/ (1), 18.10.2015

1.e4 d6 2.d4 Jf6 3.Jc3 g6 4.Sg5 c6 (Moudře se vyhýbá nebezpečné variantě **4...Sg7 5.e5!?**) **5.e5 Jd5 6.Jxd5 cxd5 7.c4N** (Jak správně hrát tuto variantu Pircovy obrany - to je třeba hledat v knihách) **7...Jc6 8.Jf3 Sg7 9.cxd5 Da5+ 10.Sd2 Dxd5 11.exd6 Dxd6** Diagram



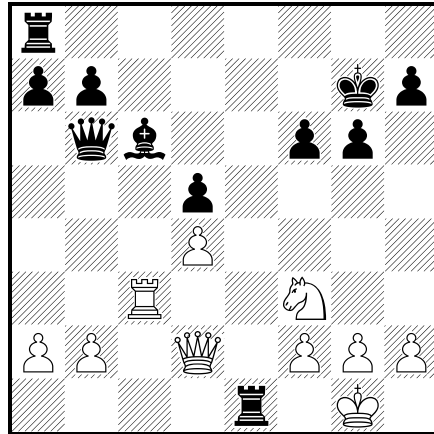
(Černý zřejmě dosáhl jisté výhody - bílý má slabého izolovaného pěšce. Podobných pozic bude dnes v jiných partiích více) **12.Sc3 Se6 13.Se2 Sd5 14.Da4 0-0 15.Vd1 De6 16.Db5 Vab8 17.0-0 a6 18.Dd3 Dg4 19.h3 Dd7 20.Je5 Dc7 21.b3 e6 22.f4** A bílý nabídl remízu, která byla přijata. **1/2**

Třetí partie a druhá remíza na stav 2:1 byla zaznamenána poměrně rychle na prvním stole. Honzík Uhmán, jindy velmi vytrvalý a bojovný, přijímá nabídku svého soupeře. Mirek Tůma sice má poměrně nízké Elo, ale jeho nadějněmu remízovému stylu se ani mnozí silní hráči neumějí postavit. Nakonec o tom svědčí jeho úspěchy v simultáncích – naposledy myslím odremízoval úspěšně velmistra Poláka před zahájením letního turnaje Lokomotivy Brno na stavební fakultě VUT na ulici Veveří. I dnes neměl v partii černými žádné problémy:

Uhmán,Jan ml. (2042) - Tůma,Miroslav (1886)

KP II C /Loko F-MS C/ (1), 18.10.2015

1.e4 c5 2.c3 d5 3.Jf3 dxe4 4.Da4+ Jc6 5.Dxe4 Jf6 6.Dc2 g6 7.Sb5 Sd7 8.d4N cxd4 9.cxd4 Sg7 10.Jc3 e6 11.Sg5 0-0 12.0-0 Db6 (Černý nabízí remízu, bílý se slabým izolovaným pěšcem odmítá) **13.Vad1 Jd5 14.Jxd5 exd5 15.Sxc6 Sxc6 16.Dd2** (A hry se vyrovnaly) **16...Vfe8 17.Sh6 f6 18.Sxg7 Kxg7 19.Vfe1 Sd7 20.Vc1 Sc6 21.Vc3 Vxe1+** Diagram



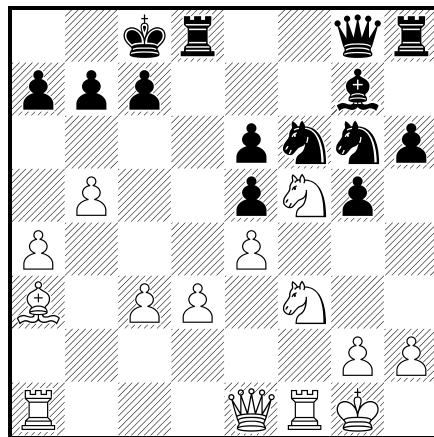
a podruhé nabídl černý nerozhodný výsledek. V popartiové analýze došel k závěru: "Kdyby bílý ve hře pokračoval, tak by prohrál!". No tím si jist nejsem... 1/2

Před zahájením další partie jsem dal hlasitě najevo, že asi pan Prokop sestavil svůj tým úmyslně takto, aby mne čekal nepříjemný soupeř – pan Turza. Dokonce jsem prohlásil, že dnes to teda skandinávská nebude (nehraji proti ní rád) a kupodivu Pavel tomu uvěřil a zahrál 1...e7-e5.

Kalendovský, Jan (1956) - Turza, Pavel (1838)

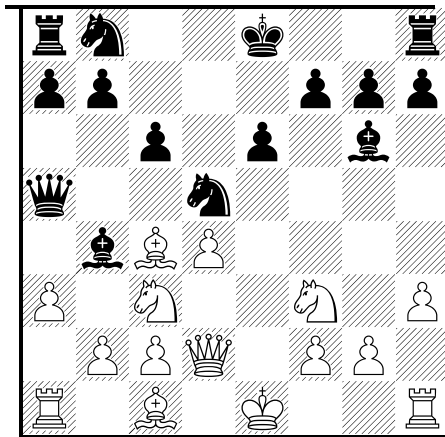
KP II C /Loko F-MS C/ (1), 18.10.2015

1.e4 e5 2.f4 d6 3.Jf3 Jd7 4.Sc4 h6 5.d3 Jgf6 6.0–0 De7N (Na jiné tahy je v databázi ukázka pouze z nějaké soutěže začátečníků: 6...Se7 7.Jc3 c6 8.a3 Dc7 9.Kh1 0–0 10.fxe5 dxe5 11.De1 Jb6 12.Sa2 Sg4 13.Dg3 Kh7 14.Jxe5 Sd6 15.Sf4 Sxe5 16.Sxe5 Jxe4 17.Sxc7 Jxg3+ 18.Sxg3 f6 19.Vf4 Sh5 20.Ve4 f5 21.Ve7 D'Apa,M (1488)-Garlera,M (1478), Bresso 2007) **7.c3 g6 8.Ja3 Sg7 9.De1 Jf8 10.fxe5 dxe5 11.b4 g5 12.Jc2 Jg6 13.Je3 Sd7 14.a4 0–0–0 15.Sa3 Se6 16.Jf5 Df8 17.b5 Dg8 18.Sxe6+ fxe6** Diagram



19.Jxg7? (Jednoduché 19.Jxe5 exf5 20.Jxg6 s výhrou jsem neviděl) **19...Dxg7 20.De3 Kb8**

(2420), Warsaw 2006 a 0–1 (32)] **8.Dd3** (Značná nepřesnost s velkými důsledky. Lepší bylo 8.Sd2) **8...Sg6 9.Dd2 c6 10.a3 Da5!** Diagram



11.axb4 (Bílý se chce osvobodit pomocí oběti kvality, ale už je asi pozdě) **11...Dxa1 12.Jxd5 cxd5 13.Sb3 Da6 14.De2 Dxe2+ 15.Kxe2 0–0 16.Je5 a5 17.Jxg6 hxg6 18.bxa5 Jc6 19.c3 Jxa5 20.Sc2 Vfc8 21.h4 Jc4 22.h5 gxh5 23.Vxh5 Va1 24.Sh7+ (R) 24...Kf8 25.Sd3 Ke7 26.Sxc4 Vxc1 27.Sd3 Vc6** (Zbytek partie, prohrané bohužel v zahájení, je pomalé umírání) **28.Kd2 Vg1 29.Vg5 Kf6 30.Vg3 Vc8 31.Vf3+ Ke7 32.Vg3 g6 33.b3 Vh8 34.Se2 Vh2 35.Sf3 b5 36.Vg5 Kd6 37.c4 bxc4 38.bxc4 dxc4 39.Vc5 Va1 40.Vc6+ Kd7 41.Vxc4 (R) 41...Va2+ 42.Ke3 Vh1 43.Vb4 g5 44.Vb7+ Ke8 45.d5 Ve1+ 46.Kd3 exd5 47.Vb3 Ke7 48.Vb7+ Ke6 49.Vb6+ Kf5 50.Vb5 Ve5 51.Vb6 g4 0–1**

I druhý z dobře Morendou placených hostů z Bystrce vyhrává a přináší Morendě vyrovnání na 3,5:3,5. Bohužel jsem od pana Straky partii doposud nedostal a Renému jsem o ni zapomněl říct. Takže jen hlavička a konstatování, že rozhodnutí přišlo ve čtyřvězovce, v níž měl bílý ještě nebezpečného volného pěšce.

Příbyl, René (1999) - Straka, Vojtěch (1840)

KP II C /Loko F-MS C/ (1), 18.10.2015

1–0

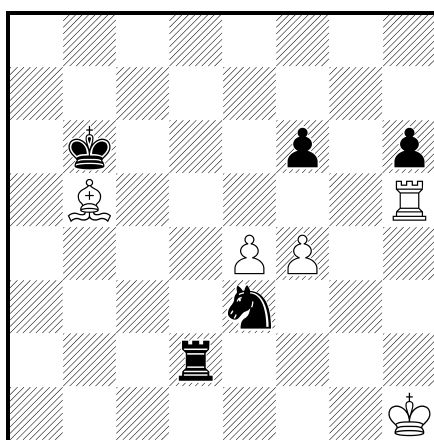
O všem rozhodl duel na čtvrté šachovnici. Dlouho se zdálo, že snad pan Janků vyhraje, když získal ve střední hře cenného pěšáka. Ale v páté hodině hry, patrně vlivem únavy, ztrácí nečekaně figuru a je rozhodnuto: Lokálka F vítězí nad Moravskou Slavií C 4,5:3,5.

Janků, Luboslav (1825) - Juriga, Tomáš (1853)

KP II C /Loko F-MS C/ (1), 18.10.2015

1.d4 Jf6 2.Jf3 e6 3.c4 b6 4.Jc3 Sb7 5.Sg5 Se7 6.e3 d5 7.Vc1 Jbd7 8.cxd5 Sxd5 9.Jxd5 exd5 10.Sd3N [RR 10.Sb5 0–0 11.0–0 c5 12.dxc5 Jxc5 13.Jd4 a6 14.Jc6 Dd6 15.Jxe7+ Dxe7 16.Sc6 Vad8 17.Df3 Jce4 18.Sxf6 Dxf6 19.Dxf6 Jxf6 20.Vfd1 g6 21.Sb7 a5 22.Vc6 Jd7 23.Vd6 Jc5 24.Vxd8 Vxd8 McPhillips, K-Farkas, G (1930)/Rosice u Brna 2003/EXT 2006/1/2 (43)] **10...Sb4+ 11.Jd2 h6 12.Sh4 0–0 13.0–0 Sd6 14.Jf3 c5 15.Sb1 Dc7 16.dxc5 bxc5 (Kdo ví, jak se takové dvojici pěšců říká?) **17.b3 Vfe8 18.Sf5 Db7 19.Sb1 Je4 20.Dd3 Vac8 21.Vfd1 Jdf6 22.Jd2 g5****

23.Sg3 Sxg3 24.hxg3 Jxd2 25.Dxd2 c4?! 26.Dd4 Dc6 (Proč ne 26...Da6 s krytím všech slabin?)
 27.Dxa7 Vc7 28.Dd4 Vec8 29.Vc3 De6 30.bxc4 dxc4 31.Dd6 Dxd6 32.Vxd6 Kg7 (A následuje
 velmi dlouhá fáze, kdy se bílý snaží uplatnit svého pěšáka navíc. Je to však spíše jen nejasné
 lavírování. Panu Janků se hodně třesou ruce při zápisu partie, ale pan Prokop upozorňuje, že to
 není znak nějaké stařecké demence nebo vážné choroby, nýbrž finta na soupeře, aby pana Janků
 začali podceňovat...) 33.Vd4 Vc5 34.e4 V8c7 35.f3 Jd7 36.Kf1 Jb6 37.Sc2 Va5 38.a3 Vac5
 39.Ke2 Jc8 40.Sb1 Ja7 41.a4 Jc8 42.Vd2 Jb6 43.Va2 Va5 44.Sc2 Kf6 45.Ke3 Vca7 46.f4 Ke6
 47.Va1 f6 48.Vca3 Kd6 49.Kd4 Kc6 50.Ve1 Vd7+ 51.Kc3 Kc5 52.Vb1 Vda7 53.Vba1 gxf4
 54.gxf4 Vg7 55.Vg1 Vg3+ 56.Kb2 c3+ 57.Vxc3+ Vxc3 58.Kxc3 Jxa4+ 59.Kd2 Jb6 60.Sd3
 Kd4 61.Sb1 Jc4+ 62.Ke2 Va1 63.Vd1+ Kc3 64.Vc1+ Kb4 65.Vd1 Kc5 66.Vd5+ Kc6 67.Sd3
 Va2+ 68.Kf3 Va3 69.Kf2 Va2+ 70.Kg1? (Teď zase bílý v závěrečné fázi hodně povolil. Ale
 příjdou horší věci) 70...Je3 71.Vh5 Vxg2+ 72.Kh1 Vd2 73.Sb5+ Kb6 Diagram



74.Sd7?? Vxd7 75.Vxh6 Jg4 76.Vh4 Jf2+ 77.Kg2 Jxe4 78.Kf3 f5 79.Vh6+ Kc5 80.Ke3 Vg7
 81.Vh3 Vg3+ 0-1

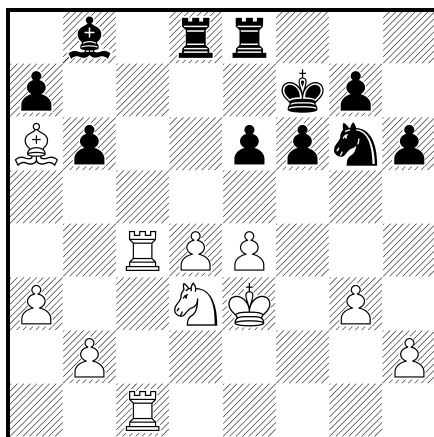
Z ostatních zápasů v naší třídě (tedy Krajském přeboru II. třídy) se mi podařilo získat ještě několik partií. Nejprve ze zápasu Lokomotivy G s Moravskou Slavií B, kde silná sestava Morendy zdolala naše Géčko 5,5:2,5. Považte tyto vesměs nesourodé dvojice: Bednář (2154) – Holemář (2269) remíza, Perutka (1758) – Pecha (2195) remíza, Vitula (1904) – Bureš (2179) remíza, Mazanec Jan (1831) – Kredl (2083) 0:1 – tato hra skončila jako poslední v zdoluhavé dámské koncovce, Hurta (1862) – Vávra (1962) – remíza, Točev (1753) – Kopeček (1933) 0-1 a dále Pospíšil Patrik (1746) – Řehůřek Karel (1918) 0-1, Mazanec Karel (1719) – Juránek (1846) remíza. Odpor našich byl jistě statečný.

Hurta, Miroslav (1862) - Vávra, Michal (1962) [B22]

KP II B /Loko G-MS B/ (1), 18.10.2015

1.e4 c5 2.c3 d5 3.exd5 Dxd5 4.d4 Jc6 5.Jf3 Sf5 6.Se2 cxd4 7.cxd4 Sxb1 8.Vxb1 e6 9.a3 Jf6
 10.0-0 Se7 11.Se3 0-0 12.Dd3N [RR 12.b4 Je4 13.Vc1 f5 14.Sc4 Dd6 15.Sxe6+ Dxe6 16.d5
 Dd6 17.dxc6 Dxd1 18.Vfxd1 bxc6 19.Vxc6 Sf6 20.g3 a5 21.Vb1 Vab8 22.Vb6 Vxb6 23.Sxb6
 axb4 24.axb4 Vb8 25.Sd4 Jd2 26.Jxd2 Sxd4 Hafiz,S-Iscramoun,B/Bandar Seri Begawan
 2001/EXT 2002/1-0 (49)] 12...Vfd8 13.Vfd1 Vac8 14.Jg5 h6 15.Sf3 Dd7 16.Je4 Jd5 17.Jc5

Dc7 18.Db5 b6 19.Jd3 Dd7 20.Vbc1 Jxe3 21.fxe3 Jb8 22.Dxd7 Jxd7 23.Sb7 Vb8 24.Sa6 Sd6
 25.e4 f6 26.Vc6 Jf8 27.Vdc1 Jg6 28.g3 Kf7 29.Kg2 Vd7 30.Kf3 Vbd8 31.Sc8 Ve7 32.Ke3 Sb8
 33.Jb4 Sd6 34.Jd3 Vee8 35.Sa6 Sb8 36.V6c4 Diagram

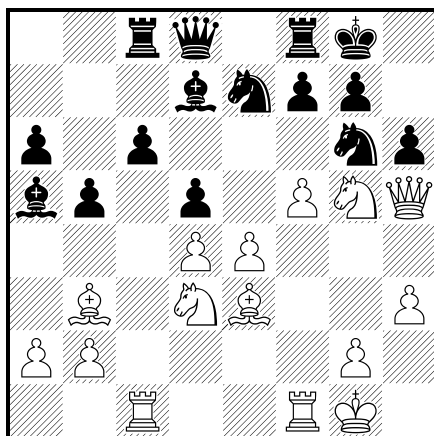


36...Sd6 37.Jb4 Je7 38.Sb5 Vh8 39.Jc6 Jxc6 40.Vxc6 h5 41.Sc4 Vhe8 42.Vc2 Sb8 43.b4 Vd6
 44.Sa6 Ved8 45.Vc8 Ke7 46.Vxd8 Vxd8 47.Sc8 g5 48.Vc6 Vd6 49.Sb7 Vxc6 50.Sxc6 Sd6
 51.Sb5 a5 52.bxa5 bxa5 53.a4 Sb4 54.h3 Se1 55.g4 hxg4 56.hxg4 Sg3 57.Kd3 Kd6 58.Kc4 Sf2
 59.Se8 Se1 60.Kb5 1/2

Kopeček, Ivan (1933) - Točev, Dosi (1753) [C64]

KP II B /Loko G-MS B/ (1), 18.10.2015

1.e4 e5 2.Jf3 Jc6 3.Sb5 Sc5 4.c3 Jge7 5.d4 exd4 6.cxd4 Sb4+ 7.Jc3 a6 8.Sa4 0-0 9.0-0 d6
 10.h3 Sd7N [RR 10...h6 11.a3 Sa5 12.b4 Sb6 13.Sb3 Jg6 14.Se3 Jce7 15.Sg5 hxg5 16.Jxg5 Jf4
 17.Kh2 Jeg6 18.Jxf7 Vxf7 19.Sxf7+ Kxf7 20.Df3 Kg8 21.d5 Sd4 22.Vac1 Se5 23.g3 Jxh3 24.Je2
 Dg5 25.Vxc7 Zizka, R (1650)-Mikulencak, J (1805)/Ostrava 2010/EXT 2011/0-1] 11.Se3 Jg6
 12.Jd5 b5 13.Sc2 Sa5 14.Vc1 Jce7 15.Sb3 c6 16.Jf4 Vc8 17.Jd3 Kh8 (Příliš rozpačitý tah,
 kterým dává černý bílému jasný pokyn k útoku) 18.Jg5 d5 19.Dh5 h6 20.f4 Kg8 21.f5 Diagram



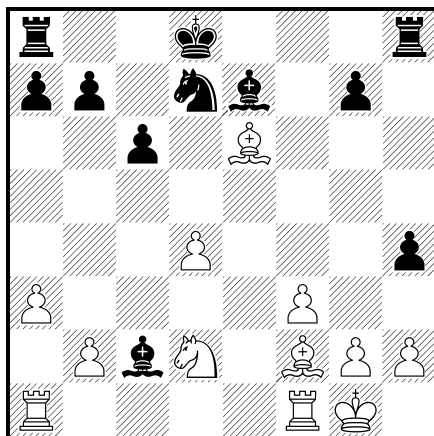
21...hxf6 (Fritz ovšem říká, že správnou obranu bylo již obtížné nalézt, např. 21...Jh8 22.f6! gxf6 23.Dxh6 fxf6 24.Sxf6 Vxf6 26.Vxf6 a bílý vyhraje) **22.fxf6 fxf6 23.Dxf6 Sc7 24.exd5 Jxd5 25.Sxd5+ cxd5 26.Dxd5+** a černý se vzdal. 1–0

A teď malé klasobraní ze zápasu ŠK 64 Brno proti Hustopečím B, kde se hostům podařila jediná remíza na prvním stole a všechny zbývající partie prohráli.

Sedláček,Petr (2093) - Mlénský,Dalibor (2123) [B01]

KP II C /ŠK 64-Hustopeče B/ (1), 18.10.2015

1.e4 d5 2.exd5 Dxd5 3.Jc3 Da5 4.d4 Jf6 5.Sc4 Sg4 6.f3 Sf5 7.Jge2 h5 8.Se3N (Zde je poměrně velké rozcestí v této variantě Daliborem tak oblíbené obrany: RR 8.Sf4 e6 9.Jg3 **a)** RR 9.0–0 c6 10.Jg3 Jbd7 11.a3 Sg6 12.Jge4 (RR 12.b4 Dd8 13.Sb3 Se7 14.Jce2 0–0 15.c4 a5 16.Sd2 axb4 17.Jf4 Sh7 18.axb4 Vxa1 19.Dxa1 h4 20.Jh1 c5 21.Jf2 cxd4 22.c5 e5 23.Jd5 Jxd5 24.Sxd5 Jxc5 25.Da2 Jd3 26.Jxd3 Sxd3 Karim,I (2288)-Blazkova,P (2173)/Paris 2006/EXT 2007/0–1 (51)) 12...Dd8; **b)** RR 9.Dd2 c6 10.Sb3 Jbd7 11.0–0–0 0–0–0 12.Vhe1 Jc5 13.Kb1 Jxb3 14.axb3 Sb4 15.Jc1 c5 16.De3 Jd5 17.Jxd5 Vxd5 18.dxc5 Vhd8 19.Vxd5 Vxd5 20.Ve2 Vd1 21.De5 Dxc5 22.Db8+ Kd7 23.Dxb7+ Ke8 Holusova,T (2180)-Dergatchov,A (2089)/Prague 2004/CBM 098 ext/0–1 (38); 9...Sb4 10.Sd2 Sg6 11.a3 Sxc3 12.Sxc3 Db6 13.De2 0–0 14.0–0–0 Jd5 15.Sxd5 exd5 16.De5 Dc6 17.Dg5 Ve8 18.Vde1 Jd7 19.f4 Df6 20.Dxd5 Dxf4+ 21.Sd2 Dd6 22.Dxd6 cxd6 Torres Perez,J-Corbacho Charneco,I (2062)/Spain 2006/EXT 2007/0–1 (51)] **8...e6 9.a3 c6 10.Jg3 Sg6 11.0–0 h4 12.Jge4 Jd5 13.Sf2 Se7 14.Dd2 Jd7 15.Jxd5 Dxd2 16.Jc7+ Kd8 17.Jxe6+ fxe6 18.Jxd2 Sxc2 19.Sxe6** Diagram

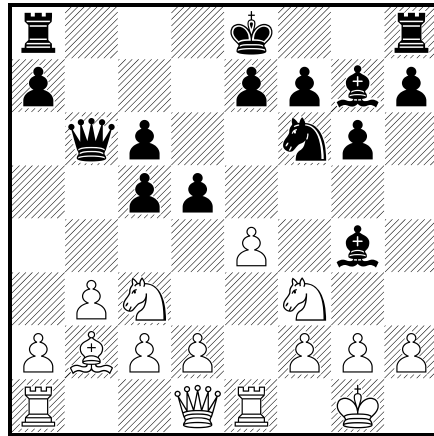


(Bílý dobyt v malé zápletce pěšce) **19...Vh6 20.Vfe1 Sg5 21.Se3 Sxe3+ 22.Vxe3 Jf6 23.Vae1 Kc7 24.Sa2 Vd8 25.Ve7+ Vd7 26.Jc4 b5 27.Vxd7+ Jxd7 28.Je5 Vd6 29.d5 Jxe5 30.Vxe5 c5 31.Ve7+ Vd7 32.Ve2 Sd3 33.Ve5** Ale jeho realizace se nepodařila. Remíza. 1/2

Spodný,Josef (1922) - Šedý,Ctirad (1860) [B31]

KP II C /ŠK 64-Hustopeče B/ (1), 18.10.2015

1.e4 c5 2.Jf3 Jc6 3.Sb5 g6 4.0-0 Sg7 5.Ve1 Db6 6.Sxc6 bxc6 7.Jc3 Jf6 8.b3 d5 9.Sb2 Sg4
Diagram

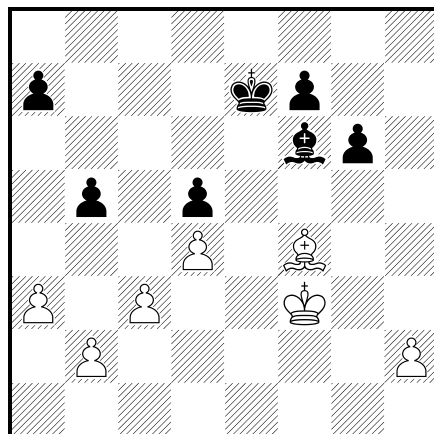


(Nepozornost, která stojí pěšce i partii) 10.exd5 cxd5 11.Jxd5 Jxd5 12.Sxg7 Vg8 13.Se5 f6 14.Sg3 0-0-0 15.c4 Jb4 16.Vxe7 Vd7 17.Vxd7 Sxd7 18.d4 cxd4 19.Dxd4 Dxd4 20.Jxd4 Vd8 21.a3 Jc6 22.Jb5 Sf5 23.Jd6+ Vxd6 24.Sxd6 Sc2 25.b4 Kd7 26.c5 Jd4 27.Ve1 Jf5 28.Vc1 Jd4 29.Ve1 Jf5 30.Ve2 Sd3 31.Vd2 Sb5 32.g4 Jh4 33.Sg3+ 1-0

Hlávka,Stanislav (1740) - Masařík,Jan (2006) [D00]

KP II C /ŠK 64-Hustopeče B/ (1), 18.10.2015

1.f4 Jf6 2.Jf3 d5 3.e3 g6 4.d4 Sg7 5.Sd3 0-0 6.Jbd2 Jbd7 7.0-0 e6 8.Je5 Je8 9.Jxd7 Sxd7 10.c3 Jd6 11.De2 Sc6 12.e4 dxe4 13.Jxe4 Jxe4 14.Sxe4 Sd5 15.Df3 Sxe4 16.Dxe4 c6 17.Se3 (R) 17...Dd5 18.Dxd5 cxd5 19.g4 Vfe8 20.Vae1 b5 21.f5 exf5 22.gxf5 Ve4 23.fxg6 hxg6 24.Sd2 Vae8 25.Vxe4 Vxe4 26.Vf4 Vxf4 27.Sxf4 Kf8 28.Kf2 Sf6 29.Kf3 Ke7 30.a3 Diagram



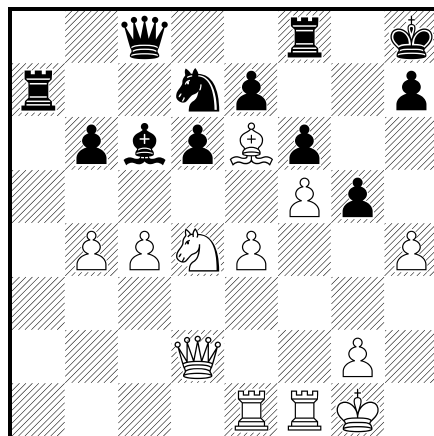
(Teď černý instruktivně ukáže, v čem je rozdíl mezi dobrým střelcem /pěšci jsou na polích jiné barvy/ a špatným, omezeným vlastními pěšáky!) 30...Ke6 31.Kg4 Se7 32.Sd2 f5+ 33.Kf3 g5 34.h3 Kf6 35.Sc1 Sd6 36.Sd2 Kg6 37.Se3 Kh5 38.Sd2 a6 39.Se3 Kh4 40.Sd2 g4+ 41.Kg2 gxh3+ 42.Kh1 Kg4 43.Sh6 Sf4 44.Sf8 Sc1 45.b3 f4 46.c4 f3 0–1

A teď stručný popis utkání druhé ligy mezi Lokomotivou Brno B a Podlužanem Prušánky. Je to proto, že mne Karel Kratochvíl, který pospíchal někam pryč, požádal, abych partie místo něho opsal. Tak aspoň diagramy na mnou vybraných „kritických“ postaveních. Neboť glosovat se mi tolik partií nechce. O svých zápasech by snad měli psát kapitáni týmů a ne náhodní diváci, že...

Burdalev,Kirill (2306) - Uříčář,Jakub (2198)

II.liga E /Loko Brno B-Prušánky/ (1), 18.10.2015

1.Jf3 c5 2.c4 g6 3.e4 Sg7 4.d4 cxd4 5.Jxd4 Jc6 6.Se3 d6 7.Jc3 Jf6 8.Se2 0–0 9.0–0 Jxd4 10.Sxd4 Jd7 11.Sxg7 Kxg7 12.b4 a5 13.a3 b6 14.Dd2 Sb7 15.Vae1 Dc7 16.f4 f6 17.Jb5 Dc8 18.Sg4 Sc6 19.Jd4 Kh8 20.Se6 axb4 21.axb4 Va7 22.f5 g5 23.h4 Diagram

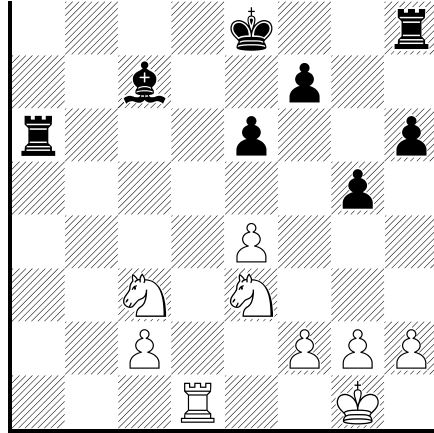


23...g4 (Po této chybě už nemá černý šanci, ledaže by bílého nějak ošálil, což se nestalo) 24.Vf4 Da8 25.b5 Va2 26.Dd1 Da3 27.bxc6 Dg3 28.Ve2 Vxe2 29.Jxe2 De3+ 30.Kh2 g3+ 31.Kh3 Je5 32.Df1 Jd3 33.Vf3 Dxe4 34.Jxg3 1–0

Stánek,Stanislav (2167) - Hofírek,Benedikt (2250)

II.liga E /Loko Brno B-Prušánky/ (1), 18.10.2015

1.e4 c5 2.Jf3 Jf6 3.Jc3 d6 4.d4 cxd4 5.Jxd4 a6 6.Sg5 e6 7.Dd2 h6 8.Se3 Jg4 9.Se2 Jxe3 10.Dxe3 b5 11.a3 Sb7 12.0–0 Db6 13.Vfd1 Jc6 14.Jf5 Dxe3 15.Jxe3 g5 16.Vab1 Sg7 17.Vxd6 Jd4 18.Vd1 Jxe2+ 19.Jxe2 Sxb2 20.a4 Se5 21.Vb6 Vb8 22.axb5 Sc7 23.Vxb7 Vxb7 24.bxa6 Va7 25.Jc3 Vxa6 Diagram



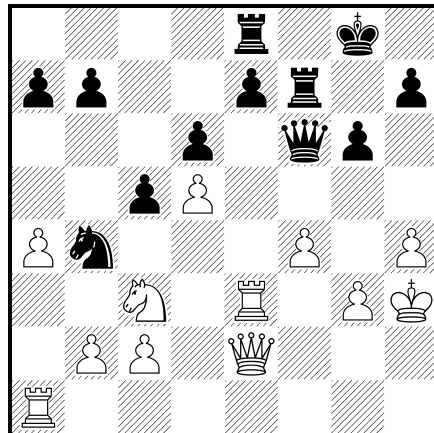
(Černý získal ve střední hře kvalitu a postupně ji uplatnil) 26.Jb5 Sb8 27.g3 Ke7 28.Kg2 Vd8 29.Vb1 Va4 30.Kf3 h5 31.h3 Se5 32.Vb3 Vb8 33.c4 Vd8 34.Ja3 Sd4 35.Jac2 Sxe3 36.Jxe3 Va2 37.e5 Vdd2 38.Vc3 Vxf2+ 39.Ke4 Va4 40.Kd4 Vd2+ 41.Kc5 Va5+ 42.Kb6 Vda2 43.Jc2 Vxe5 44.c5 Vb2+ 45.Kc6 Vd5 46.Ja3 Vbd2 47.Jc4 V2d3 48.Vc2 Vxg3 49.Jb6 Vdd3 50.Jc8+ Kd8 51.Jd6 f5 52.Vb2 Vb3 53.Ve2 Vge3 54.Vd2 Ke7 55.Jc4 Ved3 56.Va2 g4 57.hxg4 fxg4 58.Va7+ Kf6 59.Jd6 g3 60.Kd7 g2 61.Va1 h4 62.c6 Vxd6+ 63.Kxd6 Vd3+ 64.Kc5 h3 0-1

Dvořák,Adam (2243) - Gaša,Patrik (2045)

II.liga E /Loko Brno B-Prušánky/ (1), 18.10.2015

1.d4 g6 2.g3 Sg7 3.Sg2 Jf6 4.e4 d6 5.Jc3 Ja6 6.Jge2 c5 7.0-0 0-0 8.h3 Vb8 9.a4 Sd7 10.Kh2 Dc8 11.e5 Je8 12.Jd5 Dd8 13.Sg5 f6 14.exf6 Jxf6 15.Jxf6+ Sxf6 16.Sxf6 Vxf6 17.Jc3 Sc6 18.d5 Sd7 19.De2 Df8 20.f4 Jb4 21.Vf3 Ve8 22.Ve3 Vf7 23.h4 Dg7 24.Sh3 Sxh3 25.Kxh3 Df6

Diagram



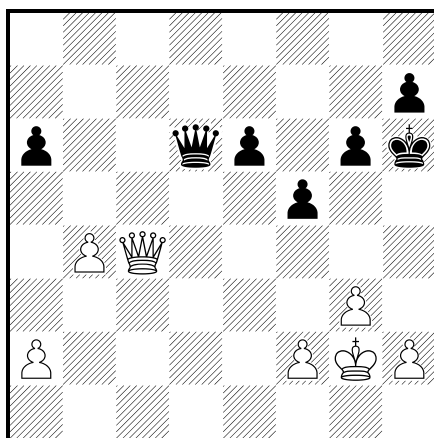
(Zřejmě kritická chvíle partie. Zde snad stálo za úvahu 26.Je4 nebo Kh2, rozpačitý tah v textu dává výhodu černému) 26.Vc1 Df5+ 27.Dg4 Jxd5 28.Jxd5 Dxd5 29.Vce1 Df5 30.Ve6 Kf8 31.Dxf5 Vxf5 32.Vd1 Vc8 33.c4 Vc6 34.Kg4 Vf7 35.a5 Ke8 36.h5 gxh5+ 37.Kxh5 Kd7

38.Vh6 Va6 39.g4 Vxa5 (a černý získané pěšce nakonec uplatnil) 40.g5 Va4 41.b3 Va2 42.Kg4 Vf2 43.f5 V2xf5 44.Vdh1 Vf2 45.Kg3 V2f5 46.Kg4 Vf4+ 47.Kg3 Ve4 48.Vxh7 Vxh7 49.Vxh7 Ke6 50.Kf3 Vd4 51.Vg7 a6 52.Ke3 b5 53.cxb5 axb5 54.g6 Kf6 55.Vg8 Vb4 0–1

Danada, Tomáš (2116) - Kratochvíl, Karel (2191)

II.liga E /Loko Brno B-Prušánky/ (1), 18.10.2015

1.Jf3 g6 2.d4 Sg7 3.e4 c5 4.dxc5 Da5+ 5.c3 Dxc5 6.Se3 Dc7 7.Sd3 Jc6 8.Ja3 Jf6 9.Jb5 Db8 10.Dd2 0–0 11.Sh6 a6 12.Sxg7 Kxg7 13.Jbd4 d5 14.exd5 Jxd5 15.Se4 Jxd4 16.Dxd4+ Jf6 17.0–0 Sg4 18.Vfe1 Vd8 19.De3 Jxe4 20.Dxe4 Sxf3 21.Dxf3 e6 22.Vad1 Dc7 23.De2 b5 24.g3 Kh6 25.Kg2 Vxd1 26.Vxd1 Vd8 27.Vxd8 Dxd8 28.c4 bxc4 29.Dxc4 Dd6 30.b4 f5 Diagram

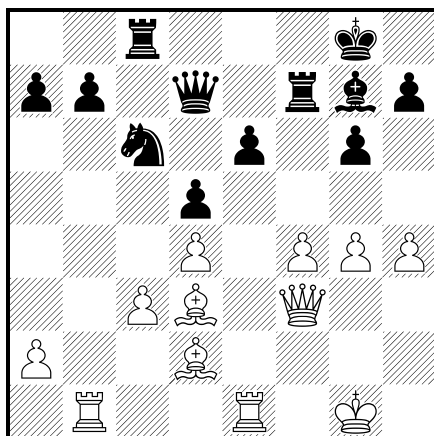


31.Dh4+ Kg7 32.Dc4 Kf6 33.Dh4+ (Opakování tahů asi oběma hráčům vyhovovalo) 1/2

Kratochvíl, Milan (2232) - Balšínek, Pavel (2068)

II.liga E /Loko Brno B-Prušánky/ (1), 18.10.2015

1.e4 Jf6 2.e5 Jd5 3.Jc3 Jxc3 4.bxc3 d6 5.f4 g6 6.d4 Sg7 7.Jf3 0–0 8.Sc4 c5 9.0–0 cxd4 10.cxd4 d5 11.Sd3 Jc6 12.c3 Sg4 13.Vb1 Dd7 14.h3 Sxf3 15.Dxf3 e6 16.g4 f5 17.exf6 Vxf6 18.Ve1 Vc8 19.Sd2 Vf7 20.h4 Diagram

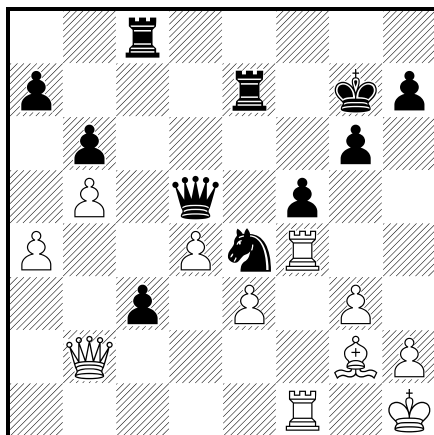


20...e5 (Tento průlom bílý nedocenil a přes veškerou kombinační snahu prohrál) 21.Dh3 exf4 22.Df3 Vcf8 23.Vb5 Sxd4+ 24.Kh1 Je5 25.Vxe5 Sxe5 26.Vxd5 Dc7 27.h5 gxh5 28.De4 Ve7 29.Sc4 Kh8 30.gxh5 Sg7 31.Dd3 f3 32.h6 Dg3 33.hxg7+ Vxg7 34.Vg5 Vxg5 35.Dd4+ Vg7 36.Sf1 f2 0-1

Mayer,Josef (2077) - Mičulka,David (1985)

II.liga E /Loko Brno B-Prušánky/ (1), 18.10.2015

1.c4 c5 2.Jc3 Jc6 3.g3 g6 4.Sg2 Sg7 5.Jf3 e5 6.0-0 Jge7 7.Je1 d6 8.Jc2 Se6 9.Je3 0-0 10.Jcd5 f5 11.d3 Dd7 12.a3 Kh8 13.Vb1 Sxd5 14.Jxd5 Jxd5 15.Sxd5 Je7 16.Sg2 Vab8 17.b4 b6 18.Sd2 Vfc8 19.b5 d5 20.cxd5 Jxd5 21.Db3 Jc7 22.Sc3 Je8 23.a4 Jd6 24.Dd5 De7 25.f4 exf4 26.Sxg7+ Kxg7 27.Vxf4 Vd8 28.Da2 De3+ 29.Kh1 Ve8 30.Ve1 De5 31.Dd2 Ve7 32.d4 De3 33.Db2 c4 34.Vf3 De6 35.Vff1 Je4 36.Vf4 Dd5 37.e3 Vc8 38.Vef1 c3 Diagram



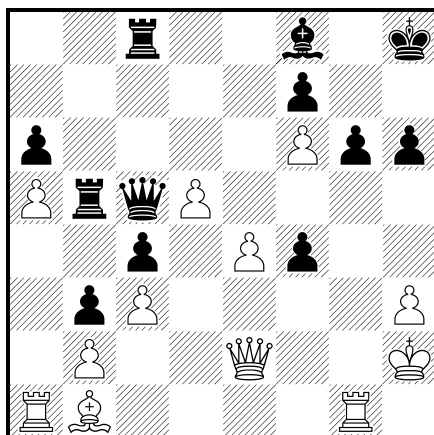
(Tento volný pěšec rozhodne partii) 39.Dc2 Dc4 40.g4 Jd2 41.gxf5 Vxe3 42.fxg6 hxg6 43.Vf6 Vd3 44.Vf7+ Dxf7 45.Vxf7+ Kxf7 46.Dxd3 c2 47.Sd5+ Kg7 48.De2 c1D+ 49.Kg2 Df1+ 50.Dxf1 Jxf1 51.Kxf1 Vd8 52.Sb3 Vxd4 53.Kf2 Vd2+ 0-1

Nelze se nezmínit o některých divácích, třeba z vítězného zápasu proti Durasu B přišli své kolegy povzbudit někteří borci z vítězného týmu Prušánek B. Tak jsem si zase mohl trochu popovídat s přítelem Petrem Krolpem.

Mičulka,Petr (2044) - Vrtal,Jaroslav (2044)

II.liga E /Loko Brno B-Prušánky/ (1), 18.10.2015

1.e4 c5 2.Jf3 d6 3.c3 Jf6 4.h3 Jbd7 5.Sd3 e6 6.0-0 Se7 7.Sc2 0-0 8.d4 Dc7 9.Ve1 e5 10.Sg5 a6 11.a4 b6 12.Jbd2 Ve8 13.Jf1 Sf8 14.g4 h6 15.Sd2 Jh7 16.Jg3 Jdf6 17.Jf5 Sxf5 18.gxf5 Vac8 19.d5 b5 20.Kh2 Vb8 21.a5 c4 22.Vg1 Kh8 23.Df1 Jh5 24.Dg2 J7f6 25.Se3 Jf4 26.Sxf4 exf4 27.Jd4 Dc5 28.Df3 b4 29.Jc6!? b3 30.Sb1 (Lepším se zdá 30.Jxb8 bxc2 31.Jxa6) 30...Vb5 31.Dxf4 Jd7 32.Dd2 Je5 33.Jxe5 dxe5 34.De2 Vc8 35.f6 g6 36.f4 exf4 Diagram

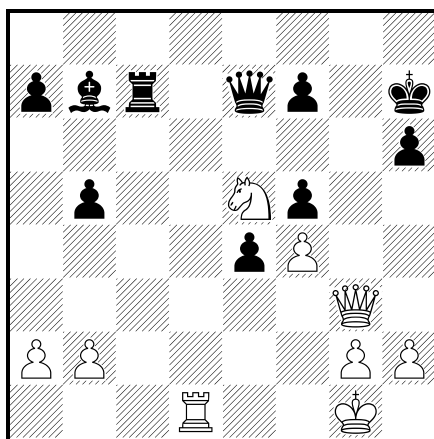


37.e5 (Asi prohrávající chyba) 37...f3 38.Dxf3 Dxd5 39.Dg4 Dxe5+ 40.Kh1 Ve8 41.Dxc4 Sd6 42.Vg2 De1+ 43.Vg1 Df2 44.Dxf7 Dh2# 0–1

Seget, Milan (2097) - Musil, Jiří (2123)

II.liga E /Loko Brno B-Prušánky/ (1), 18.10.2015

1.d4 Jf6 2.Jf3 e6 3.c4 b6 4.Sg5 Sb7 5.e3 Se7 6.Jc3 d5 7.cxd5 exd5 8.Sb5+ c6 9.Sd3 0–0 10.0–0 Jbd7 11.Vc1 c5 12.Sf5 h6 13.Sf4 Jh5 14.Je5 Jdf6 15.Df3 Jxf4 16.Dxf4 Sd6 17.Dg3 De7 18.f4 Je4 19.Dh3 b5 20.Jxe4 dxe4 21.Jd7 Vfc8 22.dxc5 Sxc5 23.Je5 Vc7 24.Vcd1 Vd8 25.Dg3 Sb6 26.Df2 g6 27.Dg3 Vxd1 28.Vxd1 Sxe3+ 29.Dxe3 gxf5 30.Dg3+ Kh7 Diagram



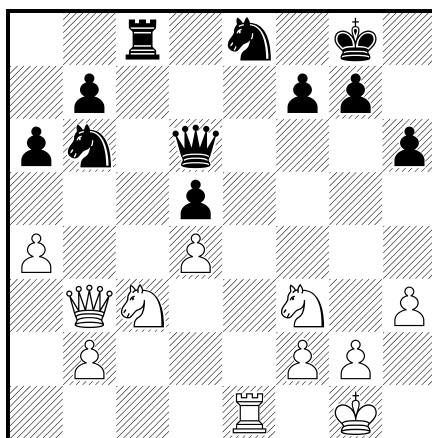
(Černý má volného pěšce a nebezpečného střelce, hra se zdá být z vyššího hlediska rozhodnuta)
 31.h4 Sc8 32.h5 Se6 33.a3 Vc8 34.Kh2 b4 35.axb4 Vg8 36.De1 Db7 37.Vd4 Db5 38.Df2 a6 39.Dd2 Df1 40.g3 Vc8 41.Jd7? Vc1 (zajímavé zde bylo také 41...e3! 42.Jf6+ Kg7 43.Dxe3 Vc2+ 44.Vd2 Vc1 a černý vyhraje) 42.Jf8+ Kg8 0–1

Po skončení všech zápasů a dopití nápojů, které jsme si objednali nebo prostřednictvím přátel obdrželi, odebrali jsme se na naše nedělní shromaždiště na Anenskou. Při tom nás opustili kolegové Kopkan a Příbyl, kteří se vydali do hospůdky „Na Růžku“ u tramvajové zastávky jedničky a šestky. Kupodivu zde byl opět zahájen i nedělní provoz, trochu návštěvníky snad odrazuje poměrně velký nápis na okně „Zákaz kouření!“. Tak uvidíme, jak to bude dál. Na Anenské se v neděli odpoledne opět sešlo plno šachistů. My s Jurigou a Turzou jsme tam jeli tramvají, pan Marek obezřetně raději pěšky. Rozborů našich i cizích partií se pak účastnili též pánové Staněk, Režný, Spodný, Smištík, Kašpárek a další, já již začínal mít maličké okénečko, tak je ani snad všechny nevýjmenuji. A dvě partie z tohoto sezení si nechám pro svoji sobotní Chvilku nad šachovnicí v Brněnském Deníku Rovnost. Zde aspoň ukážku ze zápasu Univerzity B s Kuřimí C:

Režný,František (1554) - Krejčíř,Stanislav (1666) [C01]

KP II B /Univerzita B-Kuřim C/ (1), 18.10.2015

1.e4 e6 2.Jf3 d5 3.exd5 exd5 4.d4 Sd6 5.c4 c6 6.cxd5 cxd5 7.Sb5+ Sd7 8.Sxd7+ Jxd7 9.0–0 Jgf6 10.Ve1+ Se7 11.Sg5 0–0 12.Jc3 Ve8 13.Db3 Jb6 14.h3 Vc8 15.Ve2 h6 16.Sf4 Sd6 17.Vxe8+ Jxe8 18.Sxd6 Dxd6 19.Ve1 a6 20.a4 Diagram



20...Dd7?? 21.Dxb6 1–0

(kal)